



EPDM - Kautschukabdichtungen

RHENUS
H a n d e l s G m b H

Die Hertalan easy cover Plane

Die Hertalan Plane ist die Abdichtung für schnelle und einfache Lösungen im Flachdachbereich. Die Hertalan Plane wird aus bestens bewährtem EPDM-Kautschuk hergestellt. So werden unter kontrollierten Bedingungen im Werk Planen objektbezogen in verschiedensten Formen inkl. aller Dachdurchdringungen bis zu einer Planengröße von ca. 1000 m² vorkonfektioniert. Das gibt garantierte Sicherheit in einem Stück.

Da werkseitig Endlosbahnen möglich sind, weisen die Planen überwiegend Längsnähte auf. Quernähte minimieren sich, maximale Sicherheit entsteht. So wird die Hertalan Plane genau auf die Geometrie des ganzen Daches gefertigt. Darüber hinaus garantiert RHENUS für die Dichtigkeit der werkseitig im Hot-Bonding-Verfahren hergestellten Nahtverbindungen. Die Garantiedauer beträgt 10 Jahre.



Schlechtes Wetter? Kein Problem!

Ein unschätzbare Vorteil der Hertalan Plane ist ihre hohe Verlegefreiheit! Fast unabhängig von Witterung oder Temperaturen kann die Plane nahezu jederzeit ausgelegt werden. Denn die Hertalan Plane besitzt eine extreme Flexibilität von -50°C bis +100°C und ermöglicht noch bei niedrigen Außentemperaturen eine zuverlässige Verschweißung der Planennähte.

Lose Verlegung, fester Halt

Als großflächige Abdichtung wird die Hertalan Plane im Ganzen lose auf die Unterlage gelegt. Mit einer Auflast (Bekiesung, Begrünung, Plattenbelag,...) oder mechanisch befestigt wird die Dachhaut sofort nach Verlegung gegen Windsog geschützt.

Ökologie und Ökonomie der Hertalan Plane

- mit Heißluft verschweißbar – maschinell/manuell
- rationelle und witterungsunabhängige Verlegung
- dehnfähig von -50°C bis +100°C
- durchwurzelungsfest
- umweltfreundlich
- bitumenverträglich
- ozonbeständig
- UV-beständig
- lösungsmittel- und weichmacherfrei
- elastisch, thermisch nicht verformbar



Bild A: Hertalan Plane 1,3 mm, lose verlegt mit Auflast

- 1 - Kies
- 2 - Hertalan Plane 1,3 mm
- 3 - Wärmedämmung
- 4 - Dampfsperre
- 5 - Voranstrich
- 6 - STB-Decke

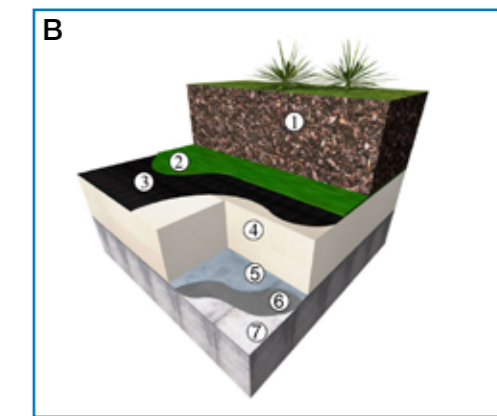
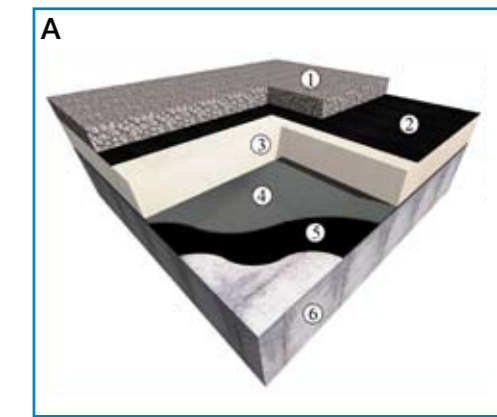


Bild B: Hertalan Plane 1,5 mm, lose verlegt mit Begrünung

- 1 - Intensive Begrünung
- 2 - Schutz-Drain-Speicherschicht
- 2 - Hertalan Plane 1,5 mm
- 3 - Wärmedämmung entspr. druckfest
- 4 - Dampfsperre
- 5 - Voranstrich
- 6 - STB-Decke

Systemvorteile der Hertalan Plane

- hohe Verlegeleistung
- Verlegung zu jeder Jahreszeit
- Großflächen-Planen bis ca. 1000 m²
- werkseitige Vorfertigung von Planen inkl. aller eingeschweißten Dachdurchdringungen
- diverse Formteile
- für Neubau und Sanierung geeignet
- 100% homogene Hot-Bonding Nahtverbindung

Anwendungsgebiete der Hertalan Plane

- für sämtliche Dachflächen geeignet
- für Neubau und Sanierung
- mit Auflast / ohne Auflast
- für genutzte Dachflächen, Gründächer, Balkone, Terrassen und Parkdecks
- Tunnel- und Bauwerksabdichtungen, Unterführungen
- Sonderdachformen

Verlegearten

- lose Verlegung mit Auflast
- mechanisch befestigt mit Laschen

Plane

Maßgenaue werkseitig vorgefertigte Hertalan Plane inkl. aller eingeschweißten Dachdurchdringungen.

Baustelle

Heißluft maschinell/manuell
Durch die easy weld Beschichtung stellen auch nachträgliche Einbauten und Durchdringungen kein Problem dar.

Formteile

Innen- und Außenecken
Manschetten für Kamine
Lichtkuppeln, Lüfter, Rohrmanschetten und sonstige Dachdurchdringungen
Sonderformteile

Zubehör

Hertalan Abdeckband
Kleber
beschichtete Anschlussbleche
Entwässerungsgullys

Hertalan easy weld Dichtungsbahn

Die wirtschaftliche Sofortverlegung der Bahnen auf geeignetem Untergrund erfolgt schnell und problemlos durch mechanische Befestigung bzw. teilflächige Verklebung.



Qualität schweißt Vertrauen

Durch die einfache und zuverlässige Verarbeitung von Hertalan EPDM-Bahnen ist eine jahrzehntelange Sicherheit von Material und Verarbeitung gewährleistet. Diese umweltbewusste Schweißmethode ohne Kleber und Lösungsmittel ermöglicht die Verarbeitung von Hertalan EPDM-Bahnen auch noch bei niedrigen Außentemperaturen, wobei die Schweißparameter gemäß der Verlegeanleitung anzupassen sind.

Leicht und robust

Durch das geringe Gewicht von nur 1,7 kg/m² ist die Hertalan EPDM-Bahn nicht nur leicht zu verlegen, sondern eignet sich insbesondere für die Leichtbauweise von Dächern jeglicher Art. Die äußerst gute Ozon- und UV-Beständigkeit sowie die robusten und dennoch elastischen Eigenschaften von Hertalan EPDM-Bahnen garantieren in allen Klimazonen eine hohe Beständigkeit gegenüber den herrschenden Witterungseinflüssen.

Rundum dicht

Abdichtungen mit Hertalan EPDM-Bahnen werden komplettiert durch passgenaue Formteile für Dachdurchdringungen, sowie An- und Abschlüsse unterschiedlichster Ausführung.

Für nahezu alle Problemstellungen sind Lösungen möglich. Die RHENUS-Mitarbeiter stehen Ihnen gerne mit Rat und Tat zur Seite.

Ökologie / Ökonomie

- rationale und umweltfreundliche Fügetechnik
- mit Heißluft verschweißbar – maschinell/manuell
- rationale und witterungsunabhängige Verlegung
- dehnfähig von -50 °C bis +100 °C
- durchwurzelungsfest
- umweltfreundlich
- bitumenverträglich
- ozonbeständig
- UV-beständig
- lösungsmittel- und weichmacherfrei
- elastisch, thermisch nicht verformbar

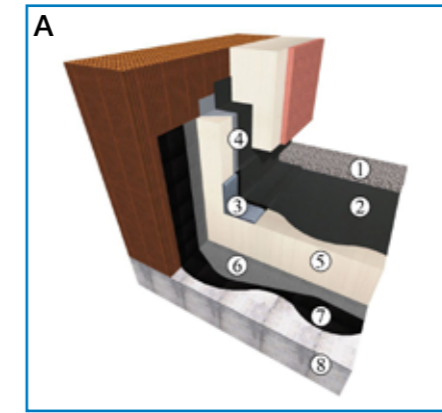


Bild A: Wandanschlussdetail für bessere Dämmung:

- Aufbau:
- 1 - Kies
 - 2 - 1,3 mm Euphalt Hertalan Plane
 - 3 - 150/150 Winkel und KS 137 Kleber
 - 4 - Blech zum Aufkleben der Plane
 - 5 - Wärmedämmung
 - 6 - Dampfsperre
 - 7 - Voranstrich
 - 8 - STB-Decke

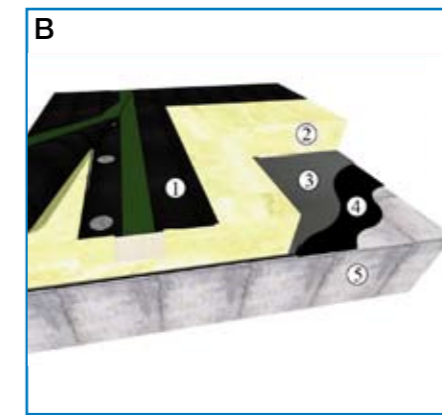


Bild B: Mechanische Befestigung mit easy weld:

- Aufbau:
- 1 - 1,3 mm Euphalt EPDM easy weld
 - 2 - Wärmedämmung mineralisch
 - 3 - Dampfsperre
 - 4 - Voranstrich
 - 5 - STB-Decke

Anwendungsgebiete der Hertalan easy weld EPDM Bahn

- sämtliche Dachflächen
- für Neubau und Sanierung
- mit Auflast / ohne Auflast
- für genutzte Dachflächen, Gründächer, Balkone, Terrassen und Parkdecks
- Bauwerksabdichtungen
- Tunnelabdichtungen, Brücken und Unterführungen
- Sonderdachformen
- Fassadenverkleidungen

Verlegearten

- flächige oder teilflächige Verklebung
- mechanische Befestigung

Mechanische Befestigung

geeignete und geprüfte Befestigungsmittel im Nahtbereich, Anzahl der Befestiger nach Windlastberechnung

Kleber

- für die Fläche: Flächenkleber F
- für Anschlüsse: Kontaktkleber KS137

Formteile

werkseitig vorkonfektionierte Innen- und Außenecken, Manschetten für Kamine, Lichtkuppeln, Lüfter, Rohrmanschetten und sonstige Dachdurchdringungen, Sonderformteile

Zubehör

- Hertalan Abdeckband
- beschichtete Bleche für Anschlüsse

Hertalan easy pond Teichplanen

Bestens geeignet sind vorkonfektionierte Hertalan Kautschukplanen auch als Abdichtungen für Teiche, Biotope und selbstverständlich auch für Schwimmteiche. Bei Schwimmteichen können dabei zwei Prinzipien verknüpft werden. Einerseits wird hier ein tiefliegender Schwimmbeckenbereich angelegt, welcher zum Baden genutzt wird, und andererseits besteht der Schwimmteich aus einem natürlichen, bepflanzten Flachwasserbereich, wo Mikroorganismen und die Bepflanzung Verunreinigungen und überschüssige Nährstoffe abbauen. Hertalan easy pond ist beständig gegen Algen und Mikroorganismen und gibt keine toxischen Schadstoffe ab.



Die Verlegeweise

Die Hertalan Plane wird auf das genaue Naturmaß konfektioniert und kann entweder auf eine geeignete Ausgleichslage aus Kunststoffvlies (z.B. Flächengewicht 500 g/m²) oder auf eine ca. 5 cm starke Sandschicht verlegt werden. Wenn aufgrund der Teichgröße oder -geometrie die einzelnen Planen vor Ort verschweißt werden müssen, eignet sich als Ausgleichslage ein Kunststoffvlies 500 g/m². Als Untergrund für die Ausgleichslage sollte eine steinfreie Planie hergestellt werden.

Aufgrund der 100 %igen Wurzelfestigkeit der Hertalan Abdichtung ist auch bei bepflanzten Teichen und Biotopen keine zusätzliche Wurzelschutzbahn erforderlich.

Hertalan Plane als Teichabdichtung



Werden auf die Hertalan Abdichtung Schüttungen oder sonstige Schichten, Lagen oder Einbauteile aufgebracht, welche diese mechanisch beschädigen können (große od. gebrochene Steine, schwere Einbauteile usw.) sind entsprechende Schutzlagen wie Kunststoffvliese u. dgl. auf die Abdichtung zu verlegen.

Bei großen Teichen empfiehlt es sich, einen Einbindegraben als Abdichtungsabschluss und -begrenzung herzustellen.

Technische Informationen

Technische Daten	Qualität laut ÖNORM geprüft
Material	EPDM-Kautschuk-schwarz
Nennstärke	1,0mm, 1,3mm, 1,5mm, 2,0mm (ÖNORM-Stärke: ab 1,3mm)
Spezifisches Gewicht	1,5kg/m ² (bei 1,3mm)
Wasserdichtheit	100 %
Diffusionswiderstand μ	Ca. 70.000
Reißdehnung	Über 400 % bei vollem Rückgang
Temperaturbeständigkeit	Von -50 Grad bis +100 Grad
Widerstandsfähigkeit gegen	Ozon, UV, saurer Regen, zahlreiche Chemikalien, Abgase und Bitumen
Wurzelschuttfähigkeit	Wurzelfest nach FLL
Alterung	Keine Risse
Lebenserwartung	50 Jahre laut SKZ, Würzburg (Süddeutsches Kunststoffzentrum)
Brandklasse	B2
Nahtverbindung	Vulkanisiert (werkseits oder vor Ort)
Planengrößen	Bis ca. 1000m ² in einem Stück
Ökologische Eigenschaften	Umweltfreundlich, schadstofffrei, PVC-weichmacherfrei

Umfangreiches Zubehör



Kleber, Dichtmasse, Reiniger

Außenecken

Innenecken

Rohreinfassungen

Rechteckspeier

Entwässerungsgullys

Reparaturbänder

Hertalan Abdichtungen – die Vorteile liegen auf der Hand

- 100 % UV-beständig und frei bewitterbar
- 100 % wurzelfest nach FLL
- hagelbeständig
- äußerst alterungsbeständig
- enthält keine Weichmacher
- hohe Dehnfähigkeit von über 500 %
- dimensionsstabil, dadurch keine Abspannungen im Hochzugsbereich
- sehr robust gegen mechanische Einwirkungen
- Planenkonfektionen – keine Schweißnähte vor Ort
- Einbauelemente (Lichtkuppeln, Kaminöffnungen usw.) können in der Plane mitkonfektioniert oder nachträglich eingebaut werden
- äußerst schnelle Verlegetechnik – sofort regensicher
- 10 Jahre Gewährleistung auf die Hertalan Abdichtung
- einzigartig: 10 Jahre Gewährleistung auf werkseitige Hot-Bonding-Nähte
- ausgezeichnetes Zubehörsortiment

RHENUS Handels GmbH
Auerstrasse 24 · 9442 Berneck · Schweiz
Tel. +41 (0)79 91 67 317 · info@rhenus.cc · www.rhenus.cc

RHENUS Handels GmbH
Schwefelbadstraße 2 - Otten Real A04 · 6845 Hohenems · Austria
Tel. +43 (0)55 76- 42 633 · info@rhenus.cc · www.rhenus.cc